

小島歯科室

わくわく

# スマイル通信

2月号

H20年2月

通算5月号



小島利文院長

今月の見出し

- 今年もやります! カ"チャカ"チャ!!
- 赤ちゃんの歯みかきとはいつから? の疑問にお答え!! 特別セミナー
- 仕上げ"みかき" ~ いつまで"つ"けるの? 予防コーナー
- 歯周病予防はメンテナンスから 歯周病講座  
10月もコーナー盛りだくさん!!



ホームページアドレス <http://www.kojimashika.com>

## 今年もやります! 2月限定イベント

上手にできました  
お子様へ!!

# ガチャガチャ

2月1日 ~ 2月28日にご来院

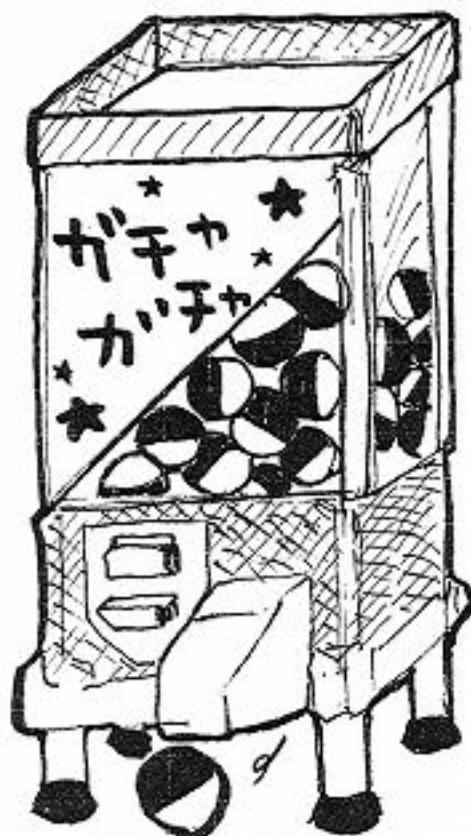
小学生以下のお子様を対象に

カ"チャカ"チャの×ダ"ルコイン"が

もらえるよ!! (\*お一人様1回限りです)

院内にカ"チャカ"チャマシンを設置!

中には何か入っているかな? お楽しみは!!



小島歯科室 院内に設置中

×ダ"ルコイン"がもらえる  
ポイント\*

以下のことが守れたら、先生からごほうび  
に×ダ"ルコイン"がもらえるよ!!

- ① お約束の時間通りに来た
- ② 一人でおイスに座ってできた
- ③ おくつを脱ぎ捨てイスに座った
- ④ 読んだ本、おもちゃを上手に片付けた
- ⑤ 先生に「おねがひします」と元気な声をした
- ⑥ 最後に「ありがとう」と元気な声をした

お知らせ 宝くじの当選発表!!!

先号でお知らせ宝くじが届いた方は

ホームページにて当選番号が掲載中!!

今すぐホームページを覗いて!!

<http://www.kojimashika.com>

私たちは歯科医療を通じて **楽しい笑顔 豊かな人生** の援助を目指します。

こんなところに汚れは替んでいます!!

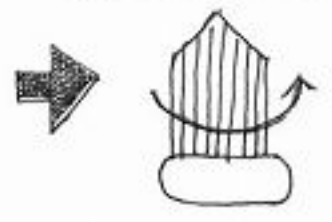
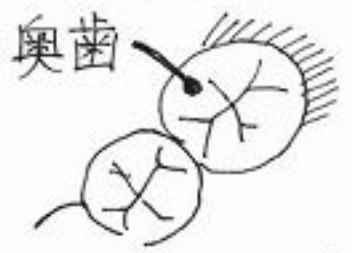
ブラシ拡大図

歯並びの悪い所



\* 斜線は汚れやすいところ

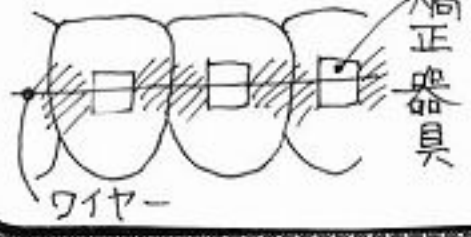
磨きにくい場所



円錐になっています

患者様の声

矯正中の歯



矯正器具

きれいにしているつもりでも  
実は歯並びや磨きにくい  
所はどうしても汚れは残  
ります。歯ブラシとワンタフトを  
使うことで磨き残しを減します。

歯並びの悪いところに  
いつもあった歯石が  
つきにくくなりました!  
これからも使います。  
(50代女性)

# 水谷先生の口腔外科 豆知識

先月にひきつづき、抜歯後の流れについて、もう少しお話ししようと思ひます。

- 診察室で抜歯した後すぐより圧迫して止血するため、ガーゼを30分くらい咬んでいただきます。
- 30分後、ガーゼを外し、捨てて下さい。
- 抜歯当日はツバに血が多少混じりますがこれは正常です。気にしてブクブクうがいをするとかサアタがとれてまた出血しますのでお気をかけ下さい。
- 抜歯後も麻酔が2時間程効いていますのでシビれた感じがとれた後食事とおとり下さい。食物には特に制限はありません。軟かい物の方が食べやすいと思ひます。
- 腫れや痛み防止のため抜歯した日はなるべく安静にすることをすすめます。





# 予防のはなし

## 学童期のケア・Q&A

Q 生え変わり期の歯のみがき方は？

A 乳歯の奥に生えてくる六才臼歯は完全に生えるまでに一年近くかかります。

手前の乳歯より低いので毛先が届きません。

右図のように歯ブラシを真横から入れて磨きましょう。

六歳臼歯が完全に生えておらず、段差があるときは、ハブラシを口の真横から入れてみがきます。



★毛先が開いている歯ブラシは使わないでね★

Q 仕上げ磨きはいっまで続けるの？

A 実は生え変わりが終わる小学校低学年までなんです。一年生になったんだから自分で磨ける気がしますが、まだきちんと磨けません。

寝かせ磨きをいやがるようでしたら立させ磨きで磨いてあげましょう。

★虫歯になりやすい奥歯のみぞを磨いてあげましょう★



# 院長先生の休憩室

## — プロ意識をもつ こととは —

「プロ意識をもつ」とはどんなことかというテーマでスタッフ同ミーティングをしました。いろいろ意見が出てきました。

例えば

— プロはかぜをひかない。どんな時も十分に体調管理ができていて休まずに、決して人に迷惑をかける人、普段、かぜで十分に本番に備えている人。

— プロは結果が大事、できると思ったら必ず結果を出す、できないなら最初からできないという。

— プロは相手のニーズの先読みができ、先手わりて気づかいてくれる人である。

— どんな時も笑顔で対応できる人

では、私の考えるプロ意識とは、  
等々、いろいろ意見が出た。

○ あたり前の基本的なことが、どれだけきちんとしているか。  
例えば、そうじがいまどいしていること、整頓整頓ができていること、白衣などの服、身まわりが清潔であること。

○ 謙虚であり、けしていばらない。背のびして自分を大きくみせようとしない。

○ ことにあたるにおいて、事前に十分に準備している人。

○ そして、決して表にはださないが、

「誰にも負けない、仕事に対する、熱い情熱を秘めている」 こと。

# 歯周病の歯周病講座

## 歯周病の定期的なメンテナンス

治療によって歯周病が改善すれば、定期的なメンテナンスに移ります。歯周病は、きちんと手順さえ踏めば予防できる病気です。一番大切なのは、「歯磨き」などのホームケアで、家庭で行うことが中心となりますが、歯周病は容易に再発してしまう病気のため、定期的に来院して頂き歯のおそうじを受ける事をお勧めします。定期的にきちりとメンテナンスを行えば、歯周病の進行は、食い止める事ができます。適切なブラッシング技術を身につけ、プラークを除去できれば、歯周病は確実に改善していきます。健康な状態を維持するためには、歯が悪くなってから歯科医院に通うのではなくて、健康な状態での定期クリーニングが重要です。



ホワイトニング<sup>00</sup> = 歯をもっと白く =

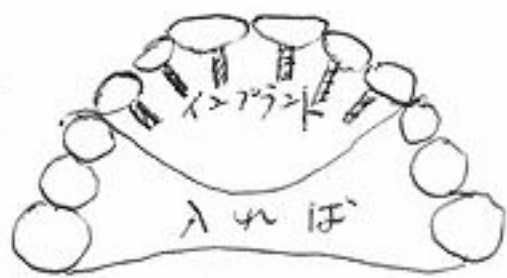
## 飲み薬と歯の色の関係



小さい頃(0~4才ぐらい)に多くの薬を飲むと、将来はえてくる大人の歯が、茶色になることがあります。最近の薬ではそのような影響は減っていますが、今、成人の方には20人に1人ぐらいはみられます。このような濃い色の歯をレーザーホワイトニングで改善できることがあります。

# インプラント治療最前線

## ＝ 前歯だけ インプラント？ ＝



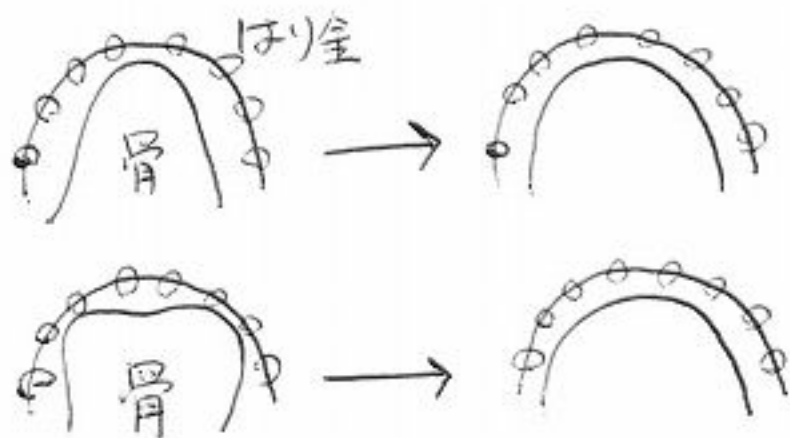
前歯は目立つのでインプラントで治したい。  
 しかし、奥歯はみえるところなので入れ歯で  
 よい → そんなことをいう方が増えました。

→ 大切なことは力のバランスが全体でうまくとれている  
 かです。奥歯は強いモグッとかむ力を負担します。もし、  
 いつも入れ歯をはずしていると、本来奥歯が負担しなけれ  
 ばならぬ力を前歯が負担することになります。そうす  
 るとインプラントが弱ることもあります。⇒ ですので、奥歯にも  
 インプラントを入れる。もしくは義歯(入れ歯)をしっかりと使えるように  
 入れることです。

## 矯正歯科 通信

### — どうして 時間が かかるのか? —

治療期間は 2年前後の人が多いです。長い人は  
 3～6年もかかっている場合もあります。



それは、骨の形も治してはいるからです。  
 はり金は、単に歯を引っ張っている  
 だけではありません。骨もいっしょに  
 押したりしているのです。

骨を治すということは、突然でまるものではないです。時間をか  
 けて少しずつ動かすことで、理想の形と存ります。逆に急いで、力を  
 強くかけると、骨はうまく形をつくらぬ性質があります。

# 古根先生の特別セミナー

赤ちゃんの歯みがきはいつからするの？ 歯みがきをいやがるけど、どうしよう？  
こんなご相談をよくいただきます。

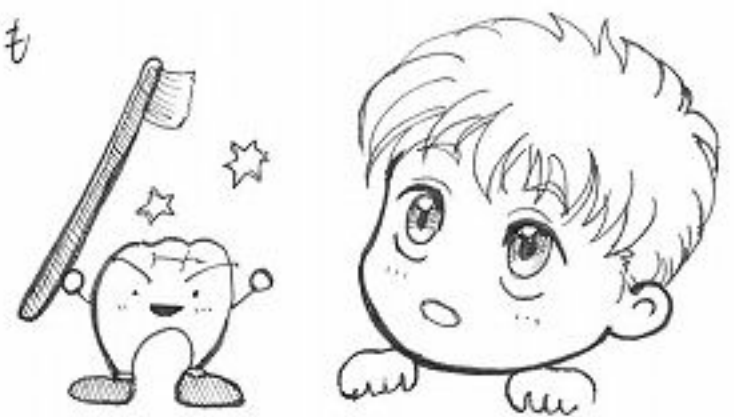
本格的に歯ブラシを使ってみかくのは、奥歯が生えてからでも大丈夫。前歯だけの時は、ガーゼでふくだけでも虫歯を防ぐ効果はあります。

でも、何事も練習が肝心。いきなり歯ブラシを口に入れていやがるお子さんのためにも、早いうちから柄の短いもので慣らすといいですね。

歯みがきをいやがるお子さん…強くみがきすぎではいませんか？ 口内炎は  
はいですか？ 何もなくても、2歳前後のお子さんは、ほとんど歯みがきがらいです。

こんな時はおひざに寝かせて、ちびと押し当てても  
みがいてしまおう。でもしからは禁物。

はみがき上手か？、ぼんて歌いながら  
楽しそうにやってみよう。



## 歯科 衛生士 塩野の 小鳥歯科室の 目指す道

### 確認の重要性

#### 1. 指示を受けたとき

最後まで聞く、その上で次の項目を確認する。

- |            |            |
|------------|------------|
| ① いつまでに：期限 | ⑤ 何の為に：目的  |
| ② 誰が：担当    | ⑥ どのように：方法 |
| ③ 何を：内容    | ⑦ いくら：コスト  |
| ④ どこで：場所   |            |

#### 2. 判断に困ったとき

1) 自身の判断に迷いを感じたとき、判断したが自信のないとき、  
自分の判断が良いかどうか上司に確認する。

#### 3. 突発事項や、現状のやり方、方法を改善するとき

1) 突発事項に対しては、自身の判断で対応した後上司に報告し、  
対応の良し悪しを確認する。(価値基準の検討をする)

2) 余裕のある時は、事前に確認を取り対応する。



# 患者様の声

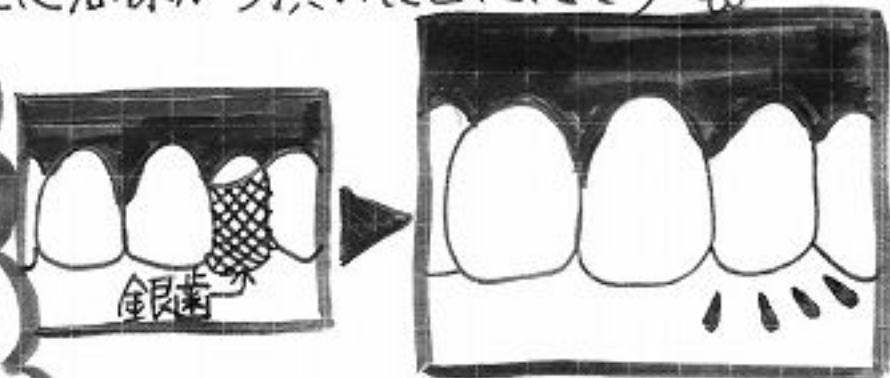
\*\*\*\*\*



歯科衛生士の橋本が  
患者様の生の声をお届けします!!

🌸 今月は前歯にセラミックのかぶせ物をした患者様から頂いたご感想です 🌸

前歯をセラミックに変えて頂きました。  
以前は銀歯で治療をしていましたので  
人前で話をする時など気になってました。  
セラミックに変えてからは、歯を磨いた  
時に前歯が変わった感じがとても  
気に入っています。これからも  
歯を大切にしていきたいと思えます。  
(50代 女性)



前歯に自費のセラミックのかぶせ物を  
作る場合、かぶせ物を作る技士さんに  
『歯の色合わせをして頂きます。  
ご自身の歯に合った望み通りのかぶせ物を  
作るためです。』



## 歯科アシスタント 片田 おすすめの イベント情報!!

### 院説説明会



小島歯科斗室は何が得意でどんな治療法  
があるの? どんなメニューがあるの?  
院長先生からお話しいたします。

### 母親セミナー

歯科衛生士が大切なお子様の  
歯について疑問にお答えします。  
大切なお子様の大事な歯を守ってあげましょう

2月23日 3月29日 4月26日(土)  
14:30~15:00

2月9日 3月8日 4月12日(土)  
13:30~14:00

### 矢野正相談会



歯並びが気になる方...  
矯正を始めたいと考えている方...  
矯正ってどんなものかお話を聞きに  
いらっさいませんか?

### ホワイトニング体験会

歯を白くすることに興味のある人  
一度試してみませんか?  
疑似体験を企画中です。

3月22日 (土) 13:30~14:00

3月15日(土) 時間未定